

FAMILIEN AN DER GOETHE-UNIVERSITÄT

ANGEBOTE FÜR STUDIERENDE
UND BESCHÄFTIGTE



INHALT

- 3 FAMILIENBEWUSSTSEIN AN DER GOETHE-UNIVERSITÄT**
- 5 FAMILIEN-SERVICE**
- 9 BERATUNG**
 - Personalservices 9
 - Studierendenwerk 9
 - Allgemeiner Studierendenausschuss (AStA) 10
 - Zentrale Studienberatung 10
 - Lernberatung und psychologische Beratung am FB Medizin 11
- 13 REGULÄRE KINDERBETREUUNGSANGEBOTE**
 - Campus Westend 14
 - Campus Bockenheim 14
 - Campus Riedberg 15
 - Campus Niederrad 16
- 17 FLEXIBLE BETREUUNGSANGEBOTE**
 - Die Betreuten Kinderzimmer 18
 - Ferienspiele 20
 - Tagungsbetreuung 20
 - Back-up-Betreuung 20
- 21 FAMILIENBEWUSSTE INFRASTRUKTUR**
 - Eltern-Kind-Räume 21
 - Wickelgelegenheiten 24
 - MobiKiZ – Mobile Kinderzimmer 27
- 29 WEITERE SERVICES FÜR FAMILIEN**
 - FamilyPlus-Card für Studierende 30
- 33 »GOETHE-KIDS« & NEWSLETTER FAMILYPLUS**

FAMILIENBEWUSSTSEIN AN DER GOETHE-UNIVERSITÄT

DER FAMILIEN-SERVICE IM GLEICHSTELLUNGSBÜRO

Die Goethe-Universität Frankfurt am Main verpflichtet sich der Familienfreundlichkeit als eines der zentralen Querschnittsthemen der Universität. Ziel ist es, in Studium, Forschung, Lehre und Verwaltung nachhaltig bessere Rahmenbedingungen für Hochschulmitglieder mit Familienaufgaben zu schaffen. Familie umfasst dabei über die klassische Kernfamilie hinaus alle Lebensgemeinschaften, in denen eine langfristige soziale Verantwortung für andere wahrgenommen wird.

Der Familien-Service im Gleichstellungsbüro unterstützt alle Mitglieder der Goethe-Universität bei der Vereinbarkeit von Studium und Beruf mit Familie und steht ihnen dabei beratend zur Seite. Er koordiniert Maßnahmen und Aktivitäten auf zentraler Ebene sowie in Kooperation mit Fachbereichen und weiteren Einrichtungen. Dazu gehören der Ausbau der Infrastruktur (z.B. Eltern-Kind-Räume, Wickelmöglichkeiten oder Spielecken), die reguläre und flexible Kinderbetreuung (Betreute Kinderzimmer, Ferienspiele etc.), eine bedarfsgerechte Beratung, spezielle Workshop-Angebote und vieles mehr. Das Thema Pflege sowie die besonderen Interessen gleichgeschlechtlicher wie alleinerziehender Eltern finden hier ebenso Berücksichtigung wie die wachsende Rolle aktiver Väter.

Die Goethe-Universität ist zwischen 2005 und 2018 alle 3 Jahre als familien-gerechte Hochschule zertifiziert worden. Seit 2014 ist sie Mitglied im Best Practice-Club »Familie in der Hochschule« und hat die gleichnamige Charta unterschrieben. Darüber hinaus ist sie Mitglied im Frankfurter Bündnis für Familie sowie im Unternehmensnetzwerk Erfolgsfaktor Familie.



ENGLISH VERSION: [TINYGU.DE/FAMILY-BROCHURE](https://tinygu.de/family-brochure)

Diese Broschüre erhalten Sie auch in einer englischsprachigen Version, die sich gezielt an internationale Studierende und Gastwissenschaftler*innen richtet. Folgen Sie dem Link oder QR-Code für die digitale Version. Für die gedruckte Fassung schreiben Sie bitte eine Email an: gleichstellungs-buero@uni-frankfurt.de For an english language version of this brochure please follow the link or the QR-code. For a print version please write to: gleichstellungs-buero@uni-frankfurt.de



FAMILY SERVICE

KONTAKT

Campus Westend SKW-
Gebäude | 5. Stock

Rostocker Str. 2
60323 Frankfurt a.M.

www.familie.uni-frankfurt.de

www.family.uni-frankfurt.de

Der Familien-Service bietet eine Erstberatung im Sinne einer allgemeinen Überblicks- und Verweisberatung. Für eine rechtsverbindliche Beratung wenden Sie sich bitte an Ihre zuständige Sachbearbeitung der Personalservices bzw. die offiziellen Beratungsstellen.





SARA SCHLICHTING

Referentin Familien-Service

Raum 05 C.111

Tel +49 69 798-18688

s.schlichting@em.uni-frankfurt.de

Beratungsanfragen an:

beratung-familie@uni-frankfurt.de

Kita-Anmeldungen an:

kita@uni-frankfurt.de

Zentrale Beratungs- und Aufgabenbereiche

- Beratung für wissenschaftliche und administrativ-technische Beschäftigte
- Beratung für pflegende Angehörige
- Entwicklung und Umsetzung von familienfreundlichen Maßnahmen speziell für die Gruppe der Beschäftigten der Goethe-Universität
- Organisation von Ferienspielen und Vermittlung einer Tagungsbetreuung bei internen Veranstaltungen
- Ansprechperson für Fachbereiche und Verbundforschungsprojekte zur Notfallbetreuung durch den pme-familien-service-GmbH

BENJAMIN KIRST

Referent Familien-Service

Raum 05 C.111

Tel +49 69 798-18124

kirst@em.uni-frankfurt.de

Beratungsanfragen an:

beratung-familie@uni-frankfurt.de

Kita-Anmeldungen an:

kita@uni-frankfurt.de

Zentrale Beratungs- und Aufgabenbereiche

- Beratung für Promovierende mit Stipendium und Studierende
- Beratung speziell für (werdende) Väter u. a. zu Elternzeit und Elterngeld
- Entwicklung und Umsetzung von familienbewussten Maßnahmen speziell für die Gruppe der Studierenden
- Umsetzung einer familienbewussten Infrastruktur durch Wickeltische, Eltern-Kind-Räume usw.
- Newsletter FamilyPlus
- Netzwerk studierender und forschender Eltern mit Kind »Goethe-Kids«

GINA LOU NITZSCHE

Büro

Raum 05 C.102

Tel +49 69 798-18698

kita@uni-frankfurt.de

Zentrale Aufgabenbereiche

- Verwaltung der Anmeldungen von Beschäftigten der betriebsnahen Kitas (Campus Kita auf dem Campus Westend sowie Kita Zauberberg und Kita Kairos auf dem Campus Riedberg).

Ein umfassendes Informationsportal zum
Thema Familie finden Sie auf unserer Website:

WWW.FAMILIE.UNI-FRANKFURT.DE



BERATUNG

Weitere Beratungsangebote zu Fragen der Vereinbarkeit
an der Goethe-Universität:

PERSONALSERVICES

Campus Westend
PA-Gebäude, Raum 2.P 30
Theodor-W.-Adorno-Platz 1
60629 Frankfurt

Tel +49 69 798-13629

personalabteilung@uni-frankfurt.de

Rechtskräftige Beratung zu allen Fragen des
Beschäftigungsverhältnisses

Auskünfte u. a. zu

- Arbeitsverträge und Änderungen im Rahmen der Familiengründung (Mutterschutz, Elternzeit, Pflegezeit)
- Wissenschaftszeitvertragsgesetz

STUDIERENDENWERK

Beratungszentrum des
Studierendenwerks Frankfurt am Main

Campus Westend
Hörsaalzentrum, EG

Tel +49 69 798-34906

www.swffm.de/beratung-service/beratungszentrum
beratung@swffm.de

Beratungsschwerpunkte

- Studienfinanzierung
- Semesterticket
- Härtefonds
- BAföG (Erstberatung)
- Wohnen
- Jobsuche
- Soziale Fragen

ALLGEMEINER STUDIERENDEN- AUSSCHUSS (ASTA)

Sozialberatung des AStA an den Standorten:

Campus Bockenheim
Studierendenhaus, Raum B7

Campus Riedberg
OSZ-Gebäude, Raum 33

Campus Westend
Casino, Raum 1.813

Anmeldung per Mail an:
soziales@asta-frankfurt.de

asta-frankfurt.de/angebote/beratung-und-hilfe/asta-sozialberatung

Beratungsschwerpunkte

- Vereinbarkeitskonflikte
- Studienfinanzierung
- Sozialrechtliche Situation Studierender

ZENTRALE STUDIENBERATUNG

Campus Westend, PEG-Gebäude
Theodor-W.-Adorno-Platz 6
60629 Frankfurt

Anmeldung im Service-Point im EG

Telefonhotline +49 69 798-3838

ssc@uni-frankfurt.de

Beratungsschwerpunkte

- Studienorganisation
- Elternzeit, Mutterschutz und Studium
- Beurlaubung
- Teilzeitstudium

LERNBERATUNG UND PSYCHOLOGISCHE BERATUNG AM FB MEDIZIN

Campus Niederrad
Haus 10a, Raum 217
Theodor-Stern-Kai 7
60590 Frankfurt

Frank Seibert-Alves Tel
+49 69 6301-80025

Frank.Seibert-Alves@kgu.de

Beratungsschwerpunkte

- Individuelle Begleitung von Studierenden mit besonderen Herausforderungen (Familie, chronische Erkrankungen, Behinderung, Hochleistungssport)
- Lernstrategien
- Zeitmanagement



REGULÄRE KINDER- BETREUUNGSANGEBOTE

Reguläre Betreuungseinrichtungen sind zentrale Angebote, um die Vereinbarkeit von Studium und Beruf mit Familie an einer Hochschule zu fördern. Die Goethe-Universität verfügt an allen Standorten über reguläre Kinderbetreuungsmöglichkeiten. Der pädagogische Träger der betriebsnahen Betreuungseinrichtungen, die gemeinnützige BVZ GmbH, verfügt als einer der größten in Frankfurt über langjährige Erfahrungen in dem Bereich.



CAMPUS WESTEND

Ansprechpartnerin

Andrea Nordheimer

75 Plätze für Kinder

von 1 bis 7 Jahren

Öffnungszeiten:

7:45 – 17:15 Uhr

KINDERTAGESSTÄTTE CAMPUS KITA

Goethe-Universität Frankfurt

Kita-Westend | 60629 Frankfurt am Main

Tel +49 69 5967-3519 oder +49 69 798-17262

campus-kita@em.uni-frankfurt.de

CAMPUS BOCKENHEIM

Ansprechpartner*innen

Herr Schneider, Frau Schmidt

45 Plätze für Kinder

von 1 bis 7 Jahren

www.uni-kita.de

Öffnungszeiten:

7:30 – 17:00 Uhr

UNI-KITA BOCKENHEIM

Mertonstraße 26-28

60325 Frankfurt am Main

Tel +49 69 9798-1396

info@uni-kita.de

Die Uni-Kita befindet sich im Studierendenhaus und ist unabhängig von der Goethe-Universität.

CAMPUS RIEDBERG

Ansprechpartnerin

Melanie Hardwiger

30 Plätze für Kinder
von 1 Jahr bis Schuleintritt

Öffnungszeiten:
7:30 – 18:00 Uhr

KITA ZAUBERBERG

Altenhöfer Allee 1b

60438 Frankfurt am Main

Tel +49 69 5760-8969

zauberberg@bvz-frankfurt.de

Ansprechpartner

Jost Kara

135 Plätze in 9
altersgemischten Gruppen
von 3 Monaten bis
Schuleintritt

Öffnungszeiten:
8:00 - 17:30 Uhr

KITA KAIROS

Max-von-Laue-Straße 20

60439 Frankfurt

Tel +49 69 9631-00

kita-kairos@bvz-frankfurt.de

Die Kita Kairos entstand
und wird betrieben in
Kooperation mit der Max-
Planck-Gesellschaft, der
1/3 der Plätze zur
Verfügung stehen.



CAMPUS NIEDERRAD

Ansprechpartnerin
Bianca von Waldenburg
130 Plätze für Kinder

KINDERTAGESSTÄTTE UNI-STROLCHE

Theodor-Stern-Kai 7
60596 Frankfurt am Main
Tel +49 69 6301-5206
unistrolche@bvz-frankfurt.de

Öffnungszeiten in der Regel 6:30 – 17:30 Uhr
(im Falle von Schichtdienst 5:45 – 17:30 Uhr)

Die Kita ist eine Betreuungseinrichtung für Kinder von Beschäftigten des Klinikums.

Ansprechpartner*innen für

Aufnahmeanträge: Frau Häfner und Frau Kunkel vom Familienservice im Frauen- und Gleichstellungsbüro der Universitätsklinik.

Tel.: +49 69 6301-83863
familienservice@kgu.de

Weitere Informationen über unsere Kinderbetreuungsangebote und die Anmeldungsmodalitäten finden Sie auf der Webseite des Familien-Service unter Kinderbetreuung

<https://tinygu.de/Kinderbetreuung>



FLEXIBLE BETREUUNGSANGEBOTE

Ob in den Ferien oder im Unialltag: Die verschiedenen flexiblen Angebote an der Goethe-Universität unterstützen Sie in der Vereinbarkeit von Familie und Studium/Beruf, wenn reguläre Betreuungsformen ausfallen oder nicht zur Verfügung stehen.



DAS BETREUTE KINDERZIMMER

Die Betreuten Kinderzimmer ermöglichen eine flexible Betreuung für Studierende und Beschäftigte der Goethe-Universität und des Studierendenwerks. Es befindet sich auf der Rückseite der Campus Kita Westend, sodass die Außenanlage mit genutzt werden kann. Realisiert wird es in Kooperation mit dem Studierendenwerk.



Betreute Kinderzimmer bieten folgende Unterstützung:

- Stundenweise Betreuung durch pädagogische Kräfte nach Erstgespräch und Eingewöhnung
- Betreuung bis zu 10 Stunden pro Woche für max. 5 Kinder gleichzeitig
- Öffnungszeiten: montags – freitags 9.00 -16.00 Uhr
- Kostenumfang: 2,50 € für Studierende und 5 € für Beschäftigte von Universität und Studierendenwerk

BETREUTES KINDERZIMMER AUF DEM CAMPUS WESTEND)

In der Campus Kita
Adresse unter Reguläre Betreuungsangebote
60629 Frankfurt am Main

Ansprechpartnerin
Balkisse Karuti

Tel +49 151 18656089

kinderzimmer.westend@uni-frankfurt.de

FERIENSPIELE

Besonders die Wochen, in denen sich die Schulferien mit den Semesterzeiten überschneiden, bedeuten eine spezielle Herausforderung für Studierende wie Beschäftigte mit Kindern. Für diese Situationen organisiert der Familien-Service regelmäßig eine Ferienbetreuung, die von einem pädagogischen Träger durchgeführt wird. T

eilnehmen können Kinder von Beschäftigten und Studierenden im Alter von 6-12 Jahren.

INFO: Konkrete Zeiten und Anmeldebedingungen finden Sie auf der Webseite des Familien-Service: www.familie.uni-frankfurt.de/ferienspiele

TAGUNGSBETREUUNG

Irreguläre Ganztagestermine wie Tagungen und Konferenzen stellen das individuelle Betreuungsarrangement oftmals auf die Probe. Der Familien-Service kann hier eine bedarfsgerechte Kinderbetreuung vermitteln.

INFO: Wenn Sie als Institut oder Fachbereich während einer Veranstaltung eine Kinderbetreuung benötigen, wenden Sie sich bitte an Sara Schlichting (s. Kontaktdaten auf Seite 6).

BACK-UP-BETREUUNG

Es besteht ein Vertrag zwischen der Goethe-Universität und dem privaten Anbieter pme familienservice GmbH. Dieser ermöglicht eine zusätzliche kurzfristige Kinderbetreuung. Einige Fachbereiche/ Verbundforschungsprojekte der Goethe-Universität haben hierfür Kontingente eingekauft.

INFO: Ob Ihr Fachbereich / Verbundforschungsprojekt dazugehört, erfahren Sie im Intranet oder wenden Sie sich an Frau Sara Schlichting (s. Kontaktdaten auf Seite 6).

FAMILIENBEWUSSTE INFRASTRUKTUR



ELTERN-KIND-RÄUME UND STILLRÄUME

Eltern-Kind-Räume sind kleine Inseln des Rückzugs für Eltern und Kinder. Familien können hier Übergabe- oder Wartezeiten am Campus überbrücken oder arbeiten, während das Kind schläft oder spielt. Auch Treffen kleinerer Gruppen können hier stattfinden.

CAMPUS BOCKENHEIM

UNIVERSITÄTSBIBLIOTHEK

Bockenheimer Landstraße 134-138

Der Raum bietet neben einem Sofa, Krabbelmatten, Spielzeug für Kinder unterschiedlicher Altersstufen und der obligatorischen Wickelgelegenheit zwei Com-puterarbeitsplätze, die es Eltern ermöglichen sollen, kleinere Recherche- und sonstige Arbeiten zu erledigen. Den Schlüssel erhalten Sie gegen Vorlage des Leseausweises an der Lesetheke der Geisteswissenschaften im Erdgeschoss gegenüber dem Treppenhaus. Der Raum befindet sich im gegenüberliegenden Treppenhaus, links neben den Aufzügen.

INSTITUT FÜR MATHEMATIK

Raum 6a (EG)

Robert-Mayer-Straße 6-8

Dieser Stillraum bietet Eltern eine Wickelkommode, einen Stillsessel und Spielzeug. Die gegenüberliegende Küche kann mitgenutzt werden. Den Schlüssel erhalten Sie bei Frau Schreier-Voss (EG, Raum 1) oder Frau Noth (EG, Raum 8).

SFB 1095 »SCHWÄCHEDISKURSE UND RESSOURCENREGIME«

Gräfstraße 78 (EG)

In dem Eltern-Kind-Raum am SFB 1095 haben SFB-Mitglieder und Gäste die Möglichkeit in besonderen Situationen ihr(e) Kind(er) mitzubringen. Im Raum befinden sich Spielzeug, eine Krabbelmatte, eine Wickelkommode und ein großzügiger Arbeitsplatz mit Computer und Telefon.

CAMPUS RIEDBERG

GEOZENTRUM

Raum 3.110 (3.OG)

Altenhöfer Allee 1

Verantwortlich für die Betreuung des Raumes sind die Mitglieder des Frauenrates am Fachbereich 11.

Sie finden hier einen Sessel, eine Wickelkommode, eine Spielecke mit Kaufläden, eine Sanitätsliege sowie einen Schreibtisch. WLAN-Zugang ermöglicht das uneingeschränkte Arbeiten auf mitgebrachten Laptops.

CAMPUS WESTEND

GEBÄUDE RECHTS- UND WIRTSCHAFTSWISSENSCHAFTEN (RUW)

Raum 1.112 (1. OG im linken Gebäudeteil)

Der Raum des vormaligen Betreuten Kinderzimmers im RuW-Gebäude ist ausgestattet mit Sofas, Wickeltisch, Krabbelmatte und Spielzeug, und kann auch als Treffpunkt für kleinere (Arbeits-)Gruppen mit Kindern genutzt werden. Ein Computerarbeitsplatz ermöglicht kurze Recherchen und andere kleinere Arbeiten, während der Nachwuchs spielt oder schläft.

Schließkarten erhalten Sie an der Pforte im RuW. Eine Anleitung für eine Schließberechtigung auf der eigenen Karte finden Sie auf unserer Website unter: www.uni-frankfurt.de/48416370/

EXZELLENZCLUSTER NORMATIVE ORDERS

EG, Foyer

Max-Horkheimer-Str. 2

Das Exzellenzcluster Normative Orders hat für Mitglieder und Gäste des EXNO einen Still- und Wickelraum eingerichtet. Bitte wenden Sie sich an den Empfang.



WICKELGELEGENHEITEN

Eine kleine Windel kann schon einmal zu einem großen Problem werden, wenn es keine Möglichkeit gibt, das Kind zu wickeln. Im Sinne einer familienbewussten Gestaltung der Campusstandorte der Goethe-Universität arbeitet der Familien-Service daher kontinuierlich an der Ausstattung mit Wickeltischen. Eine aktuelle Gesamtliste finden Sie auf unserer Webseite <https://tinygu.de/Wickelgelegenheiten>



CAMPUS WESTEND

CASINO / MENSAHAUPTGE- BÄUDE

In den Damentoiletten im 1.OG
und in den Herrentoiletten im UG
(beide über den rechten Aufzug
zugänglich)

SEMINARPAVILLON

Wickelgelegenheit in
der Damentoilette im EG sowie
in der Behinderten-Toilette im
1.OG

GEBÄUDE RECHTS- UND WIRTSCHAFTS- WISSENSCHAFTEN

Eltern-Kind-Raum (1.112),
Schlüssel an der Pforte im EG

PEG-GEBÄUDE

In jedem Stockwerk finden Sie eine Wick-
elgelegenheit im vorderen Gebäudeteil
(Raum-nummern 1.G40x, 2.G40x usf.). Dort
findet sich auch jeweils eine Sitzgelegenheit
zum Stillen. Ein weiterer Wickelraum befind-
et sich im ersten Stock im Durchgang zu den
Seminarräumen gegenüber der Herrentoi-
lette (1.G40I).

EXZELLENZCLUSTER NORMATIVE ORDNUNGEN

Wickelgelegenheit für Mitglieder und Gäste
des Exzellenzclusters im EG. Schlüssel beim
Pförtner.

SEMINARHAUS

Im UG des Gebäudes befindet sich
ein Wickelraum

SPORT-CAMPUS GINNHEIM

INSTITUT FÜR SPORTEISSENSCHAFTEN

Ginnheimer Landstr. 39 In beiden
Toiletten im 1. Stock des alten
Hauptgebäudes

CAMPUS BOCKENHEIM

SOZIALZENTRUM

Bockenheimer Landstraße
133 In den Damen- und
Herrentoiletten im 1. Stock
(neben dem Seminarraum
KIII)

SFB 1095

Gräfstraße 78

Eltern-Kind-Raum mit Wick-
elgelegenheit

UNIVERSITÄTSBIBLIOTHEK

Bockenheimer Landstraße 134-138

In der Damentoilette im Unterge-
schoss, in der Herrentoilette im 2. Stock sowie im
Eltern-Kind-Raum.

INSTITUT FÜR MATHEMATIK

Robert-Mayer-Straße
6-8 Raum 6a (EG)

Schlüssel bei Frau Schreier-Voss (EG, Raum
1) oder Frau Bittner (EG, Raum 8)

CAMPUS RIEDBERG

BIOZENTRUM

EG, Raum 0.42
Erste-Hilfe-Raum, Schlüssel
beim Pförtner gegenüber
der Mensa

GEOZENTRUM

Im 2. Stock, Raum 2.140
(in einer Behinderten-Toilette)
Im Eltern-Kind-Raum im 3. Stock, Raum
3.110, (Schlüssel an der Pforte im EG)

BIOLOGICUM

Eltern-Kind-Raum im
Sanitätsraum, Raum -1.204
Schlüssel beim Pförtner am
Eingang Max-von-Laue-Str.

OTTO-STERN-ZENTRUM

Untergeschoss (Niveau Max-von-Laue-Stra-
ße) in den Waschräumen der Herren- und
Damentoiletten ausklappbare Wickeltische



MOBIKIZ - MOBILE KINDERZIMMER

Die MobiKiZ sind eine unkonventionelle Antwort auf die Raumknappheit an der Goethe-Universität. Zur Grundausstattung gehören Krabbelmatte, Holzspielzeug, Bücher, Malzeug und ein mobiler DVD-Player mit kindgerechtem Programm für kurze Phasen, in denen Papa oder Mama trotz Betreuungsverantwortung doch noch Aufgaben am Campus erledigen oder Sprechstunden besuchen müssen.

Der Inhalt befindet sich entweder in handlichen und rollbaren Pilotenkoffern oder in stabilen, aber ebenfalls rollbaren Wickelkommoden für Standorte, an denen Wickelgelegenheiten Mangelware sind. Die MobiKiZ finden Sie an folgenden Standorten:

MOBIKIZ-WICKELWAGEN

- Campus Niederrad Im KOMM-Studierenden-haus, neuen Cafeteria
- Campus Niederrad / Universitätsklinikum im Haus 10a, 1. OG, Raum O106
- Campus Riedberg Biozentrum, Pforte gegenüber der Mensa
- Campus Westend IG-Farben-Haus, an der Pforte)

MOBIKIZ-PILOTENKOFFER

- Sport-Campus Ginnheim Verwaltungsgebäude, an der Pforte
- Campus Riedberg Biologicum, Raum -1.413 bei Christian Dietz/ im Sekretariat
- Campus Riedberg Otto-Stern-Zentrum, an der Pforte
- Campus Riedberg BMLS, BMLS Office, Raum 3.637
- Campus Westend PEG-Gebäude, an der Pforte



WEITERE SERVICES FÜR FAMILIEN



FAMILYPLUS-CARD FÜR STUDIERENDE

Die FamilyPlus-Card gilt als offizieller Nachweis der Elternschaft von Studierenden an der Goethe-Universität. Sie erleichtert bürokratische Wege gegenüber Dozierenden und offiziellen Anlaufstellen, da offizielle Dokumente nur noch einmalig bei der Beantragung im Studierendensekretariat vorgelegt werden müssen. Danach genügt es, die FamilyPlus-Card vorzulegen, um in Studien- und Prüfungsordnungen für Eltern vorgesehene Regelungen in Anspruch zu nehmen. Außerdem erhalten Studierende in den Mensen des Studentenwerks Frankfurt ein günstiges Essen für ihr Kind, wenn sie die Karte vorlegen.

Im Mitmach-Museum ScienceCenterExperiminta erhalten KarteninhaberInnen eine Familienkarte für bis zu 2 Erwachsene und 3 Kinder zum Preis von 10 Euro (normal 21 Euro).

Weitere Informationen:

www.familie.uni-frankfurt.de/familyplus-card

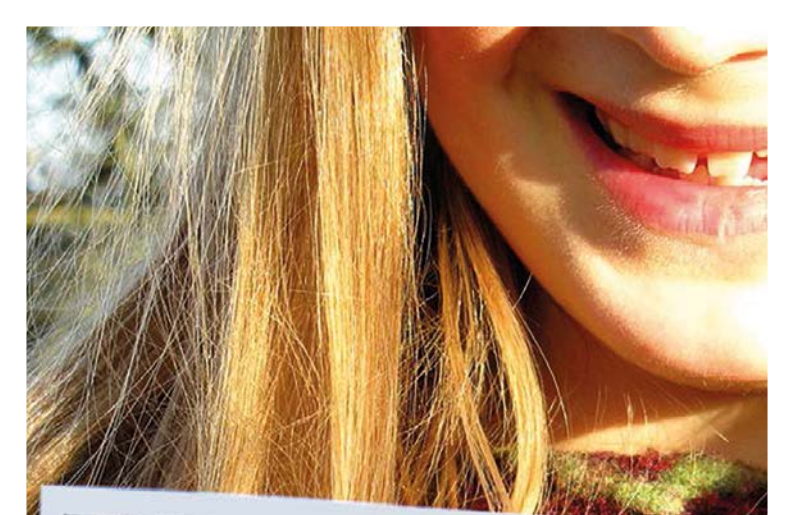


Studentenwerk
Frankfurt am
MAIN SWERK



GOETHE
UNIVERSITÄT
FRANKFURT AM MAIN





FamilyPlus-Card



Studentenwerk
Frankfurt am

MAIN S WERK

GOETHE
UNIVERSITÄT
FRANKFURT AM MAIN



PFLEGEMAPPEN FÜR PFLEGENDE ANGEHÖRIGE

Der Familien-Service hat zentrale Informationen und Broschüren für pflegende Angehörige in einer Mappe zusammengestellt. Sie können im Familien-Service kostenlos abgeholt werden.

GESPRÄCHSKREIS FÜR PFLEGENDE ANGEHÖRIGE

ANGEHÖRIGEFür pflegende Angehörige findet regelmäßig ein Gesprächskreis statt. Hier haben Betroffene die Möglichkeit, ihre Erfahrungen und Herausforderungen auszutauschen. Informationen sowie Termine finden Sie hier: www.uni-frankfurt.de/11394042

REGELMÄSSIGE INFORMATIONSVORANSTALTUNGEN FÜR STUDIERENDE UND BESCHÄFTIGTE

Der Familien-Service bietet regelmäßig Workshops zu Themen der Vereinbarkeit sowie Informationsveranstaltungen für Eltern und pflegende Angehörige an. Die Termine finden Sie auf unserer Website.

NETZWERK »GOETHE-KIDS«

NETZWERK STUDIERENDER UND FORSCHENDER ELTERN



Viele Eltern im akademischen Umfeld wünschen sich, Gleichgesinnte in einer ähnlichen Lebenssituation zu finden. Das Netzwerk »Goethe-Kids« will durch regelmäßige Treffen und eine offene facebook-Gruppe die

Vernetzung der Eltern untereinander fördern und den Informationsaustausch verbessern.

Aktuelle Termine werden über den Newsletter Family-Plus, die Webseite des Familien-Service sowie die facebook-Gruppe »Goethe-Kids« bekannt gegeben.

Auf facebook: www.facebook.com/groups/goethekids



NEWSLETTER FAMILYPLUS

Über den Mailverteiler werden aktuelle Informationen und Termine mit Familienbezug an der Goethe-Universität weitergegeben. Außerdem erhalten Sie drei- bis viermal im Jahr den Newsletter FamilyPlus des Familien-Service.



ABONNIEREN SIE DEN NEWSLETTER UNTER:

<http://tinygu.de/familien-newsletter>



Die Goethe-Universität ist Mitglied im Best Practise-Club Familie in der Hochschule und hat 2014 die gleichnamige Charta unterzeichnet. Seit 2019 ist sie Vereinsmitglied des gleichnamigen Vereins.

IMPRESSUM

Herausgegeben durch den Familien-Service
im Gleichstellungsbüro der
Goethe- Universität Frankfurt a.M.

REDAKTION

Benjamin Kirst

GESTALTUNG

institut.gebrauchsgrafik.org

FOTOS

Seiten 5, 28, 33 &

Umschlag: Goethe-
Universität

Seiten 6, 17 & 30: B. Kirst

Seiten 12f.: K. Schewina Seite

20: D. Schommer

Seiten 26, 27 & 32: K. Meyer

Seite 23: A. Wolde



GLEICH 
STELLUNGSBÜRO

Goethe - Universität
Frankfurt am Main